

FIȘĂ TEHNICĂ

Stand cu recirculare de putere pentru testarea CH

Caracteristici tehnice stand:

Gabarit stand (mm): 1573x1057x1064

Dimensiuni maxime cilindru probat (mm):

diametru piston=40; diametru tijă=28; cursă=450

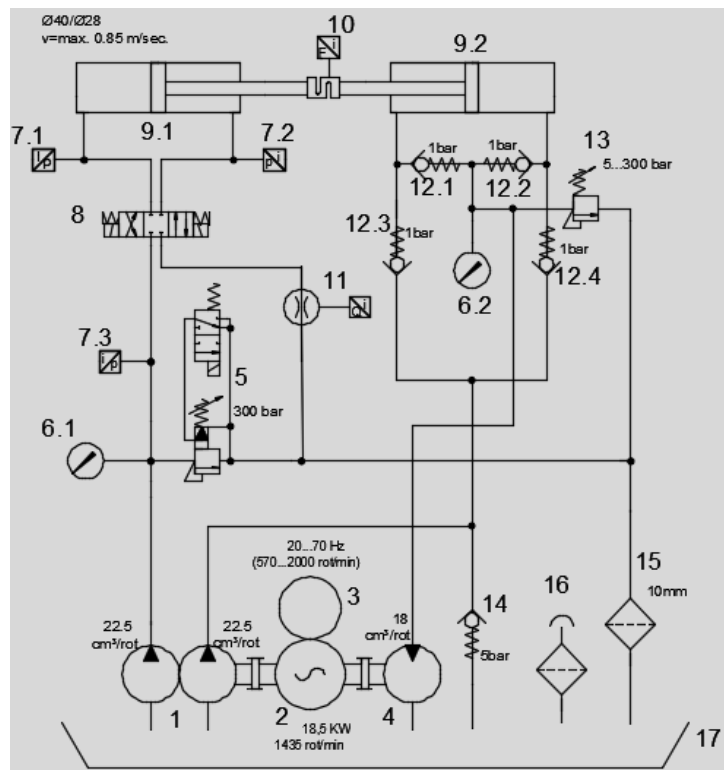
Turația motorului electric: reglabilă 570...2000 rot/min;

Frecvența curentului electric: reglabilă 20...70 Hz;

Debitul de probare: reglabil 13...45 l/min;

Presiunea de probare: reglabilă 5...200 bar;

Volumul rezervorului de ulei 300 l.



Schemă hidraulică stand

17	Rezervor de ulei	HKBSK300	1	V=300 l.	HANSAFLEX
16	Filtru de umplere si aerisire	HKTA80B101	1	Finete 80 μ m	HANSAFLEX
15	Filtru de retur	FI RL 225 P10 N V G1	1	56l/min; 10 μ m	HANSAFLEX
14	Supapa de sens	S10A5.0	1	Dn.8 P des.=5 bar	Rexroth
13	Supapa de presiune NI	DBDH10G1X/100	1	Dn.10 Pnom=100 bar	Rexroth
12	Supapa de sens	S10A1.0	4	Dn.8 P des.=1 bar	Rexroth
11	Debitmetru cu turbina	RT-020AK-008T	1	13... 133 l/min	Honsberg
10	Traductor de forta	K-25/N420	1	\pm 20000 N 4...20mA	Lorenz
9	Cilindrii hidr. de testat	-	2	-	-
8	Distribuitoi hidraulic Dn10 4/3	HK4232030302C1Q	1	P=315 bar 24Vcc	Hansa-Flex
7	Traductor de presiune	EPS2-04000 R K 008 S	3	Pnom=315 bar 4...20mA	Honsberg
6	Manometru	GMM400-160	2	\varnothing 100; G 1/2	HANSA-FLEX
5	Supapa de presiune NI	DBW10BG 15X/3156EG24K4R12	1	Dn.10 Pnom=315 bar	Rexroth
4	Motor hidraulic	HM2-19-2133A	1	19cmc/rot 280bar	Hesper
3	Panou cda. cu convertizor frecv.	VLT3522	1	-	Danfoss
2	Motor electric	ATF 180M-4 18,5/1500 B35 230/400V IP55	1	7,5 KW 1500 rot/min	BEGA TIMISOARA
1	Pompa dubla cu roti dintate	PRD 22-2188 D	1	cilindr. 22,5/22,5 Pnom. 140 bar	U.M. Plopeni
Poz.	Denumire aparat	Cod	Buc.	Caracteristici	Furnizor